



焼津港 丸入商店

YAIZU MARUIRI 1925

焼津発

一度は食べてもらいたい、
自慢のみなみまぐる重



2023

6.3 (土) 11:00 GRAND OPEN

東名高速 大井川焼津藤枝スマートI.C.より車で5分



 焼津港 丸入商店
YAIZU MARUIRI 1925

オフィシャルサイトはこちらから▼

- 物販店舗 ▶ 11:00 - 18:00
- 飲食店舗(波なれ) ▶ 11:00 - 14:30 (L.O.14:00)
- 焼津市宗高1474-3
- www.yaizumaruiri.jp



COUPON

1000円以上の利用で
100円OFF

・丸入商店
・マルイリ直売所

2023.6.30迄

COUPON

1000円以上の利用で
100円OFF

波なれ

2023.6.30迄

※上記価格は税抜です。他のクーポンとの併用はできません。

あの静岡の大打列店「まぐろのみなみ」を運営する焼津の魚卸が

100周年記念事業としてフラグシップ店舗を地元焼津にOPEN!

百年磨き続けた目利きの力と熟練の技を武器に、地元静岡の食材にこだわった飲食店やテイクアウトスタンドなど、4つの機能を有した複合型店舗が焼津に誕生!

焼津港 丸入商店

YAIZU MARUIRI 1925



“美味しい魚を食べてもらいたい”

焼津みなまぐろの本場焼津で本物を食す。

熟成の漬けダレ3種で、長時間熟成させた

漬魚をお楽しみください。



波なれ

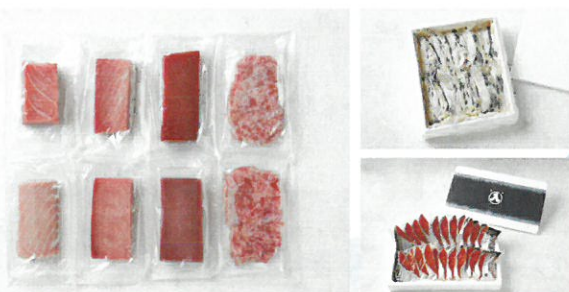
丸入商店

- 丸入商店で扱う焼津みなまぐろ、
- 漬魚の味見せ処。マグロ重や
- 漬魚などの美味しい魚料理と
- 地元の食材にこだわった
- 丸入商店の本気の味を焼津で
- 気軽に楽しみください。



焼津 マルイリ直売所

隣接の工場で製造する製品をお値打ち価格で提供致します。ふるさと納税で大人気の商品を小分けにして販売しています。ここでしか手に入らないお値打ち品が見つかるかも。



engawa

地元の焼津コラボで実現した「生糍（こうじ）ソフトクリーム」。

氷結晶が細かく極上なめらか食感を実現。追い糍をしながら食べる新食感です。ここにしかない味を是非ご堪能ください。



酵素が生きてる生糍ドリンク
抹茶や黒糖を使ったドリンクの数々
ドリンク 450円～

丸入商店自慢の魚が
パニーニとして登場
パニーニ 450円～

箱とパニーニの濃厚な味わい
ソフトクリーム 450円